



CABRA JURÁSICA.

Un viaje de 200 millones de años

Ilmo. Ayuntamiento de Cabra

Francisco Javier Gómez Mora

turismo@cabra.es

CABRA JURÁSICA

Cabra Jurásica es un viaje al pasado. Un nuevo concepto de hacer turismo y sobre todo una forma divertida de acercar a los mas pequeños la paleontología del Geoparque de las Sierras Subbéticas.

CONTEXTO

Cabra Jurásica nace de la experiencia del Geolodía celebrado en Cabra en el año 2014. El proyecto abarca la visita tanto del Geoparque como del casco urbano de la ciudad. La cantera de los Frailes, la del Acebuchal, el Museo Cabra Jurásica y el propio casco urbano se unen para dar soporte a esta ruta.



En definitiva, **Cabra Jurásica** es educar tus sentidos para hacerte sentir parte de una historia, y no de una historia cualquiera, sino de la historia de la subbética cordobesa, con nada menos que 200 millones de años de antigüedad.

Una historia que ha llegado hasta nuestros días tatuada en la roca de las calles, plazas, columnas, fuentes y fachadas de Cabra, municipio de Córdoba. La oportunidad de realizar de forma amena **un viaje geológico al pasado** en el que conocer mares milenarios, rocas de otras épocas y fósiles de criaturas que convivieron con los dinosaurios.

Algo muy lejano en el tiempo pero que ahora tienes ante tus ojos, para fotografiar y tocar con tus propias manos.



Sentirse como un auténtico paleontólogo por unas horas es posible si haces la ruta por Cabra Jurásica.

Para ello solo debes seguir 2 pasos:

Reserva tu maletín de explorador de forma presencial en la oficina de turismo de Cabra o de forma on-line y recógelo antes de comenzar en la oficina de turismo de Cabra

Descarga en tu móvil la guía de la ruta de Cabra Jurásica en pdf (puedes descargarla aquí) y llévala contigo en tu teléfono móvil o tablet. Será tu mapa-guía de la ruta, un imprescindible para localizar todas las piezas.

Con tu maletín y tu guía de la ruta de Cabra jurásica, ya estas preparad@ para vivir esta experiencia.

Resuelve 12 pruebas o retos jurásicos que te transportarán al pasado.

Dependiendo de la capacidad de observación, tanto tuya como de tus acompañantes, la ruta te llevará aproximadamente entre 2-3 horas.

Utiliza las múltiples herramientas dentro de tu maletín, como un cuentahílos, una lupa, material para moldear, material de dibujo, brocha y más.



IV CONGRESO NACIONAL DE ecoturismo

GUADIX (GRANADA, ANDALUCÍA)
SIERRA NEVADA

13-15 Noviembre 2019

CABRA JURÁSICA



En el **Centro de Interpretación Cabra Jurásica** se encuentra **una de las mejores colecciones de fósiles de Ammonites** de Andalucía y España.

En una misma sala con diferentes estancias conocerás todo el **proceso de formación y evolución de las Sierras Subbéticas**, pasando por el mar de Tetis hasta nuestros días.

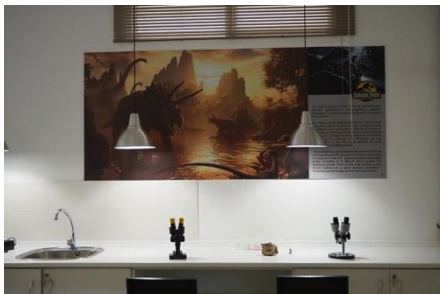
Si lo prefieres, **tu visita puede ser guiada con talleres prácticos o bien por libre**, sirviéndote de los numerosos paneles interpretativos con los que inevitablemente te adentrarás en el Jurásico.

Este museo complementa a la perfección la Ruta por Cabra Jurásica y viceversa. **Ambos pueden visitarse por separado o en el mismo día siempre previa reserva.**





IV CONGRESO NACIONAL DE
ecoturismo
GUADIX (GRANADA, ANDALUCÍA)
SIERRA NEVADA
13-15 Noviembre 2019



REFLEXIONES FINALES

Cabra Jurásica es un producto que aunque de reciente creación ya ha levantado grandes expectativas dentro del círculo tanto científico como dentro de los propios operadores a los que se les ha ofrecido

EN RESUMEN PODRIAMOS DECIR QUE
CABRA JURÁSICA ES UN PRODUCTO....



NOVEDOSO



ACCESIBLE



SOTENIBLE



EXPERIENCIAL

Más información y contacto



www.turismodecabra.es

turismo@cabra.es

franciscojavier.gomez@cabra.es